

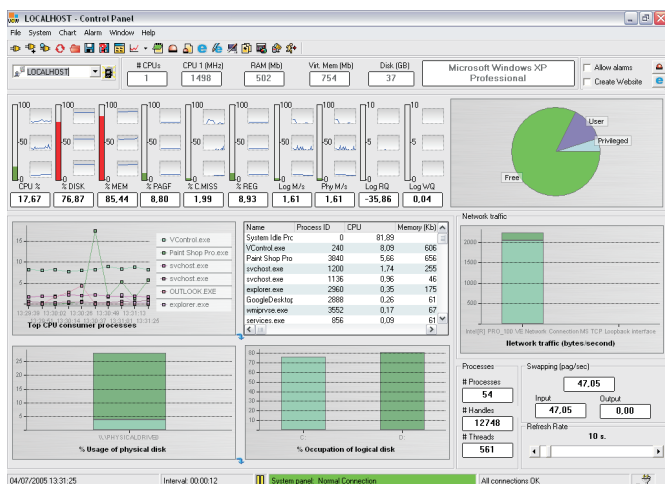
PerformanceAgent

Windows und OS/400 Performance Management wird einfacher

Wollen Sie die Verfügbarkeit und Antwortzeiten Ihrer IT Systeme und Anwendungen optimieren? Sind Sie an strenge Service Level Agreements gebunden? Möchten Sie die wesentlichen System- und Laufzeitindikatoren all Ihrer Windows Server in einer einzigen Konsole konsolidieren? Wie wäre es mit einer Übersicht der CPU, der Festplatte, Speicher und Jobs Ihrer OS/400, Linux oder Unix Systeme im gleichen Fenster?

Seit 10 Jahren nutzen Hunderte Unternehmen die vielfach ausgezeichnete Performance Management Plattform, um ungeplante Ausfallzeiten zu minimieren, höchste Verfügbarkeit zu gewährleisten, Service Levels zu garantieren und die Geschäftsprozesse in OS/400 basierenden Infrastrukturen zu optimieren.

Mit dem Performance Agent können all diese Fähigkeiten für Windows Systeme und SNMP Geräte genutzt werden. Zum ersten Mal können IT Abteilungen gleichzeitig jede Anzahl und Kombination der OS/400, Windows Server und SNMP Anschlüsse über die gleiche graphische Schnittstelle kontrollieren.



Eine komplette Übersicht der Systemzustände eines Windows Servers

Was sind die Vorteile des Performance Agents?

- Erkennt und verhindert IT Ausfälle in Echtzeit, ohne den Geschäftsablauf zu stören.
- Service Level Agreements (SLA) werden täglich genauer und ausführlicher. Messbare Verbesserungen sind gefordert, um die Kosten zu reduzieren, schnellere und bessere Ergebnisse zu erhalten und die Kundenzufriedenheit zu verbessern.
- Effizientes Tool zur besseren Planung und Beurteilung Ihrer künftigen IT Anforderungen.

Mögliche Probleme werden sofort aufgezeigt und gleichzeitig behoben!

• Performance Engpässe werden leicht erkannt

Der Performance Agent ermöglicht die Performance Überwachung mehrerer OS/400 Systeme und Windows Server ohne zusätzlichen Aufwand. Er überwacht CPU Beanspruchung, Speicher, Arbeitsabläufe, Hard Drives, Betriebssysteme und mehr...

• Performance Expertise in a Box

Ein vordefiniertes Set von Anzeigen und Warnmeldungen ermöglicht die Überwachung kritischer und lebenswichtiger Systemzustände. Dafür sind keine speziellen Systemkenntnisse erforderlich.

• Behebt Fehler sofort bevor der Geschäftsprozess gestört wird

Missbräuchliche Zugriffe, volle Festplatten, interaktive Schwellwerte, Speicherfehler. was auch immer das Problem ist, das Programm informiert sofort über Abweichungen oder potentielle Probleme, um unmittelbar manuell oder automatisch den Fehler zu beheben, so dass der Endanwender nicht in seinem Arbeitsablauf beeinträchtigt wird.

• Kontrolliert Jobs und Prozesse

Definiert und modifiziert Prioritäten für jeden Job oder Prozess auf dem Server. Ermöglicht die Zuordnung höherer Priorität auf kritische Anwendungen und niedrigere auf weniger dringliche Prozesse.

• Performance Monitoring in Echtzeit

Viele Produkte versprechen Echtzeitüberwachung, aber die Intervallzeiten zur Zusammenfassung der Daten dauern normalerweise einige Minuten. Im Gegensatz dazu kann der Performance Agent Daten in bestimmten Intervallen abrufen (fast bei 0 Sekunden).

• Upgrades rechtfertigen

Werden die Ressourcen knapp? Der Performance Agent erkennt die Bedürfnisse und erstellt überzeugende Charts für das Senioremanagement.

distributed by



Tel. +49 (0)6184 9503-0
 Fax: +49 (0)6184 9503-33
 info@keos.de
 www.keos.de

Performance Agent ist Teil des VISUAL Message Centers, eine Tango/04 Lösung für Unternehmen zur besseren Kontrolle ihrer Systeme und Anwendungen, Performance Optimierung und Kostenreduzierung.

Für weitere Informationen zum VISUAL Message Center oder weitere Tango/04 Lösungen, besuchen Sie die Homepage www.tango04.com

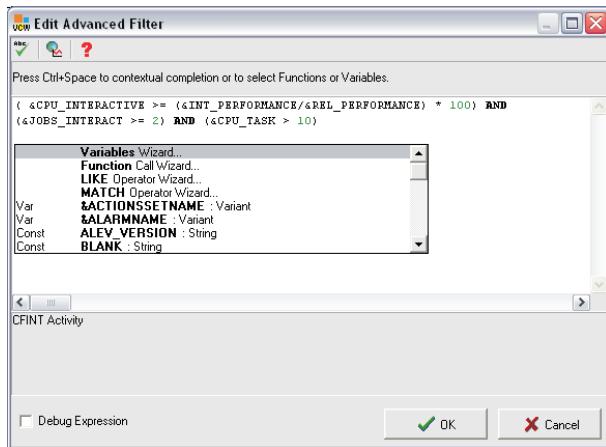


Solutions for Advancing People

Flexible Performance Management

Obwohl der Performance Agent als direkt einsatzfähige Lösung angeboten wird, öffnet er einmalige Programmiermöglichkeiten, um ihn perfekt in die vorhandenen Geschäftsabläufe zu integrieren.

Er unterstützt SNMP traps und Systembefehle, um Linux, Unix und AIX Systeme sowie Router und jegliche SNMP Geräte zu überwachen. Der ALEV Logical Expression Editor ermöglicht die einfache Spezifizierung der eigenen Bedürfnisse, Schnittstellen und Warnbedingungen.

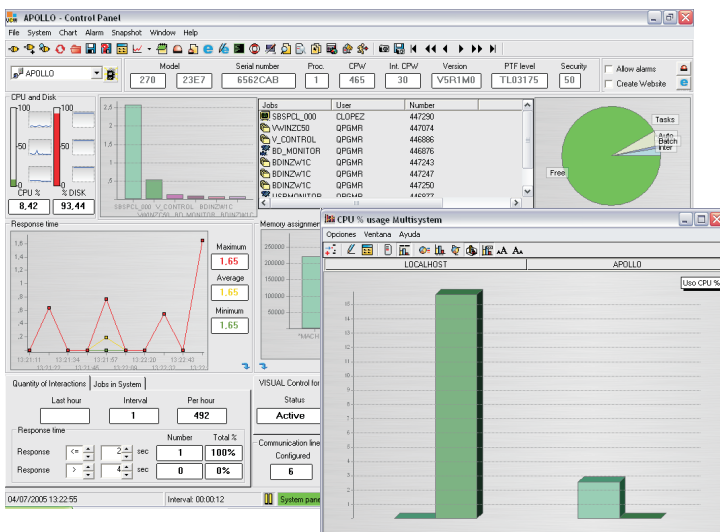


Mit dem ALEV Editor kann das Performance Management eigenen Szenarien angepasst werden.

Das IT Infrastruktur Pilot Cockpit

Die Grafikkonsole stellt auf dem Bildschirm die Key Performance Parameter dar und bildet somit das Performance „Cockpit“, indem Informationen in Echtzeit, in Farbe und mit individuell definierbaren Ansichten wiedergegeben werden.

Auf einen Blick können Anwender die lebenswichtigen Systemzustände all ihrer Server sehen, sowohl im OS/400 als auch in Windows Systemen.



Verständliches OS/400 Performance Monitoring integriert jetzt auch Windows Kennzahlen in der gleichen Darstellung

Autonome Performance Optimierung

Wenn ein Key Performance-Grenzwert überschritten wird, kann der Performance Agent sowohl eine Warnmeldung auslösen als auch proaktive Lösungsvorschläge anbieten, je nach den individuell spezifizierten Werten und Größen.

Service Level Reporting

Das integrierte Reporting System ermöglicht die einfache Erstellung von Performance Diagrammen und Berichten in jedem Standardformat unter Berücksichtigung zurückliegender Ereignisse.

Was ist neu im Performance Agent?

- Überwacht OS/400 und Windows Server aber auch Linux, Unix und AIX Systeme sowie jedes SNMP Netzwerkgerät.
- Heterogene Multisystem Übersichten kontrollieren die lebenswichtigen Systemzustände aller Server auf einen Blick.
- Mit der integrierten ALEV Technologie können Kenn- und Schwellwerte sowie Warnmeldungen kundenspezifisch an echte Szenarien und Erwartungen angepasst werden.
- Verwendet das WMI Protokoll ohne dafür Software auf den überwachten Windows Servern installieren zu müssen.
- Neue Mikrocharts zeigen zurückliegende kritische Performance-Daten und Trends an.

Technischer Überblick

- **Vorgegebenes Control-Panel - kann sofort nach der Installation genutzt werden**

Liefert die wichtigsten Indikatoren der Systemaktivität direkt aus der Box:

- CPU – Verbrauch nach Job, Typ, Anwender, Programme
- Top 10 CPU missbräuchlicher Anwender
- Top 10 CPU missbräuchlicher Jobs
- Speicherkapazität
- Antwortzeiten
- SLA Kontrolle
- Jobs (nach Jobtyp, Anwender, Subsystem und Job Queues, Output Queues)
- Datenspeicher pro Job
- Datenspeicher pro Activity Level
- Ausführliche Datenspeicher Pool Daten
- LPAR Nutzung
- Kommunikationswege, und mehr...

- **Benutzerdefinierte Datensammlung**

Offene Architektur, die die Einbeziehung von Endanwenderdaten (wie Webzugriffe, Windows Speichernutzung, IOP Nutzung, und mehr..) ermöglicht.

- **Proaktive Befehle**

Automatische Problembeseitigung durch Ausführung der Befehle auf lokalen oder dezentralen Systemen.

- **Flexibles Warn-Management**

Benachrichtigung durch einen Ton, ein Pop-up-Fenster, eine Email oder SMS. Eskaliert Warnmeldungen und konfiguriert diese gemäß den individuellen Sicherheitsvorschriften.

- **Internet Berechtigung**

Erstellt Performance Charts im Intranet oder spielt diese auf dem WebSphere Portal Server ein.