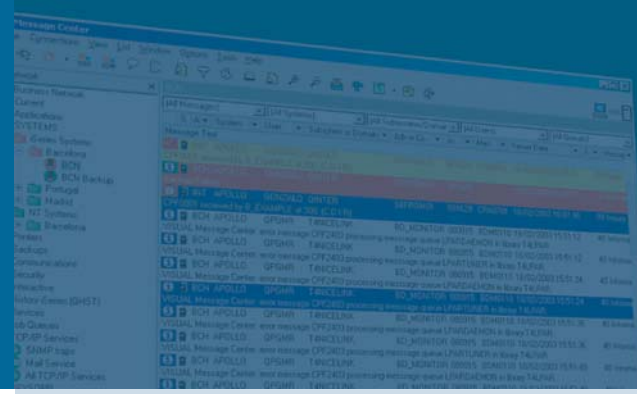


# SmartConsole

## Überwachung, transparente Problemdarstellung und -behebung war bislang komplex und kostenintensiv. Mit VMC gehört das zur Vergangenheit!

Smart Console ist eine graphische Schnittstelle für den VISUAL Message Center. Sie ermöglicht die Überwachung, Sammlung, Diagnose und Antwort auf Ereignisse eines Systems oder Dienstes in Ihrem Unternehmen an einer zentralen Stelle.

Dank dem benutzerfreundlichen Design, ist der VISUAL Message Center extrem leicht zu bedienen. Smart Console organisiert und verteilt alle Nachrichten nach individuellen Kriterien. Gleichzeitig werden Informationen zur Problemerkennung und Fehlerdiagnose geliefert, die zusammen mit VMC Problemlösung Tools, eine schnelle Klärung der Fehlerursache ermöglichen.



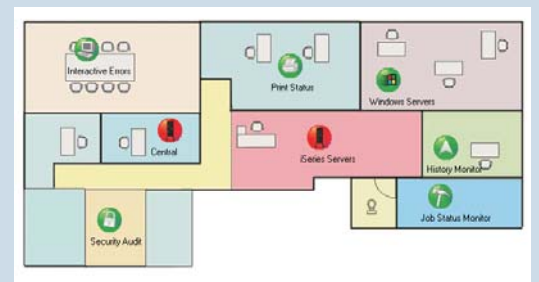
### Business impact

Es war noch nie so einfach, auf einen Blick zu erkennen, welchen Einfluss ein einziges Ereignis auf den gesamten Geschäftsablauf haben kann. Eine Aufstellung der Geschäftsstruktur macht deutlich, welche Geschäftsbereiche durch Probleme in bestimmten Anwendungen oder Systemen gefährdet sind.



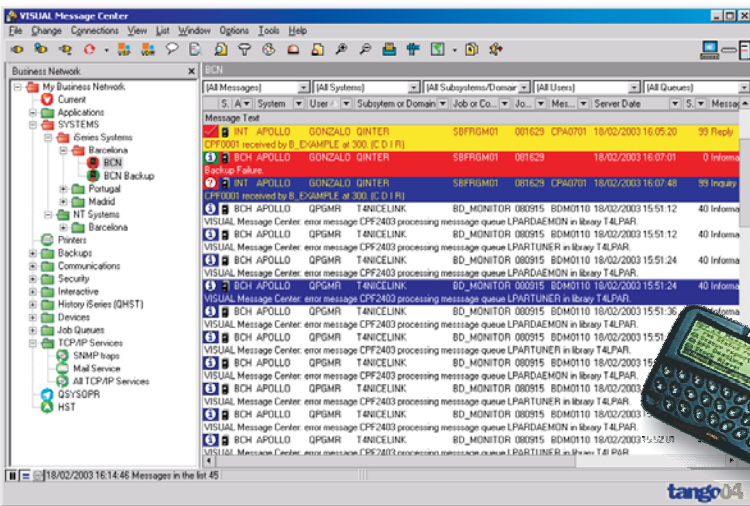
### Das ganze Unternehmen auf einen Blick

Durch individuelle geographische Übersichten kann die Smart Console das gesamte Unternehmen auf einen Blick und in Echtzeit überwachen. Sie beantwortet die meisten Ereignisse automatisch, führt komplexe Befehle aus und verteilt Warnmeldungen gemäß genauen Filtern und Bedingungen.



### Keine Programmierung notwendig

Ermöglicht fortschrittliche Ursachenanalyse, Farbcodierung, Message Enrichment und weitere wichtige Funktionen mit minimalem Trainingsaufwand und ohne Programmieren zu müssen. Durch die einfache Handhabung ist der VISUAL Message Center eine der intelligentesten Lösungen zur Überwachung, Unterstützung und Leitung komplexer IT Infrastrukturen.



Kontrolliert mehrere Systeme, Server, Router, Ports, Geräte oder Jobs entweder auf der Konsole oder schickt Alarmmeldungen in Abwesenheit.

*"Das ist das beste Produkt, das ich jemals eingesetzt habe!"*

Olga Diaz, Technical Manager, Infoport

distributed by



Tel. +49 (0)6184 9503-0  
Fax: +49 (0)6184 9503-33  
info@keos.de  
www.keos.de

Smart Console ist Teil des VISUAL Message Centers, eine Tango/04 Lösung für Unternehmen zur besseren Kontrolle ihrer Systeme und Anwendungen, Performance Optimierung und Kostenreduzierung.

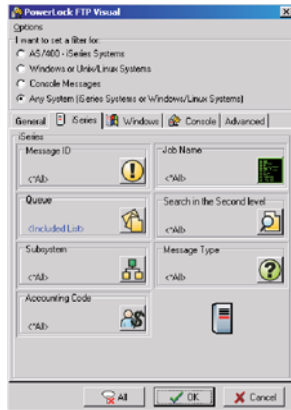
Für weitere Informationen zum VISUAL Message Center oder weitere Tango/04 Lösungen, besuchen Sie die Homepage [www.tango04.com](http://www.tango04.com)



Solutions for Advancing People

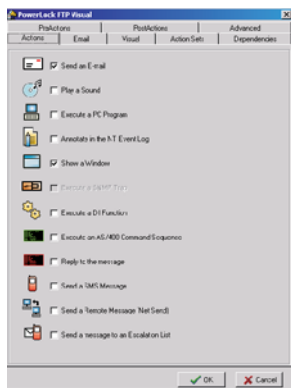
## Technischer Überblick

## Graphical Rules Editor



*Ermöglicht höchst spezifische Bedingungen zur Nachrichtenbehandlung.*

## Leistungsstarke Warnungen und Handlungen



*Benachrichtigungen bei Vorkommnissen per Email, kabellose Anschlüsse oder automatische Durchführung eines Action Sets. Mehrere Action Sets können miteinander verbunden werden.*

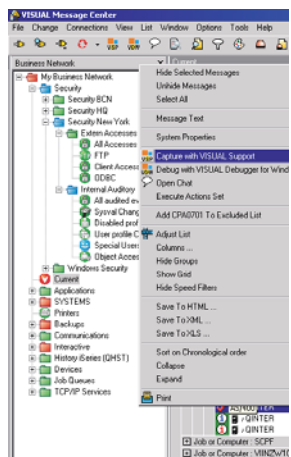
*Detaillierte Kalenderoptionen mit Angaben zu Arbeits- und Ferientagen sind verfügbar, um Reaktionen in Abhängigkeit des Datums und Zeit einzuleiten.*

## Graphical Command Prompter



*Programmiert automatische Aktionen und Antworten mit benutzerfreundlichen graphischen Befehlsanzeigen und Shortcuts.*

## Schneller Zugriff auf Problemlösung Tools



*Automatischer Zugriff auf einmalige debugging und remote support tools als Reaktion auf Systemnachrichten.*

*Einfach zu integrieren in Help Desk Produkte, Frameworks, etc.*

*Fortschrittliche Automatisierungsmöglichkeiten, wie benutzerdefinierte Kennwerte, Pre-Action / Post-Action Listen, regelmäßige Reports u.v.m.*

- **Enterprise-Strength Performance**  
Die exklusive „in-memory“ geschützte Datenbanktechnologie verwaltet tausende Nachrichten pro Minute in unvergleichbarer Leistung.
- **Business Views**  
Ein interaktives Dienstprogramm zur Gruppierung und Verwaltung der IT Ressourcen, entweder physisch (System, Anwender, etc.), logisch (Web Server, FTP Status, etc.) oder beides.
- **Enterprise Views**  
Grafischer Überblick des gesamten Netzwerkzustandes oder Geschäftsprozesses auf personalisierten Hintergründen, auf denen farbige Icons (Business Views) eingerichtet werden können.
- **Automation**  
Action Sets und Befehle können so definiert werden, dass sie auf bestimmte Nachrichten oder Ereignisse reagieren.
- **Alert Escalation**  
Nachrichten und Informationen zur Diagnose können durch den Problem Owner schnell über eine Reihe von Benachrichtigungswegen verteilt werden.
- **Wireless Responses**  
Beantwortet offene Nachrichten durch ein wireless Internetportal, Email, Mobiltelefon etc.
- **Event Anticipation**  
Spezifische Ereignisse können vorausbestimmt werden und lösen eine bestimmte Ablaufreihe (Action Set) aus falls ein Ereignis nicht empfangen wird (z. B. kritische Batch Prozesse, die nicht rechtzeitig fertig gestellt wurden).
- **Pattern Matching**  
Hat ein Anwender sein Passwort falsch geschrieben oder versucht ein Hacker einzusteigen? Die ausführlichen Überwachungsmöglichkeiten gewährleisten Sicherheit und Audit-Dokumentation.
- **Multimedia Knowledge Base Integration**  
Text, HTML Doc, Audio oder Video Daten einer sicheren Quelle können zur Unterstützung des Anwenders gezeigt werden. Probleme müssen nicht stets neu gelöst werden.
- **Real Time Auditing**  
Je nach Wichtigkeit können Nachrichten farbkodiert, eingefügt oder entfernt werden. Aktuelle oder historische Auditdaten können grafisch in Echtzeit gesteuert und dann in XML oder andere Formate exportiert werden.
- **SLA Assurance**  
Umfangreiche Funktionen ermöglichen einen stets aktuellen Wissenstand der wesentlichen SLA Indikatoren (Performance, Backups, die regelmäßig jede Nacht laufen, u.v.m.)
- **Duplicate Alert Suppression**  
Wenn die Speicherkapazität nahezu ausgeschöpft ist reicht eine Warnmeldung zur Information (nicht eine Meldung alle 10 Sekunden). Vermeidet duplizierte Meldungen.
- **Multiple Consoles**  
Eine Smart Console ist ausreichend für alle Anwendungen z. B. Drucker, Sicherheitsereignisse, Betriebssysteme. Maximale Flexibilität mit maximalem Nutzen.
- **Color Coding**  
Nachrichten können in jedem Business View unabhängig voneinander farblich dargestellt werden (nach Gewichtung, System etc.), um keine wichtigen Meldungen zu versäumen.
- **Speed Filters**  
Wenige Mausclicks sind ausreichend, um genau das zu sehen, wonach gesucht wird und sparen damit wertvolle Zeit.
- **WMI, SNMP and DLL Integration**  
Ist Bestandteil von VMC und unterstützt beispielsweise folgende Frameworks wie IBM, Tivoli, CA Unicenter, HP OpenView, BMC Patrol...
- **High Availability**  
Ständige Verfügbarkeit wird durch Techniken wie dem „Secure Handshaking“, SmartReconnect Technologie, Agent status, SMTP resiliency und weitere, gewährleistet.