



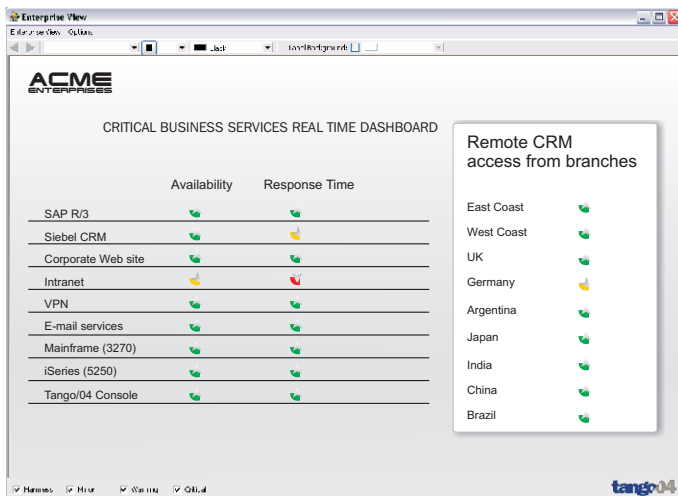
# Universal Transaction ThinAgent



## Kontrollieren Sie Geschäftsanwendungen und deren Arbeitsabläufe! Erkennen Sie pro-aktiv mögliche Anwendungsfehler

Welche Erfahrung mit den wichtigsten Geschäftsabläufen haben die Anwender tatsächlich? Wie ist die eigentliche Reaktionszeit von SAP, Siebel, ERP-Lösungen oder Citrix? Wie schnell können Arbeitsabläufe durchgeführt werden? Können Sie den Ausfall eines kritischen Systems erkennen, bevor Ihr Geschäft beeinträchtigt wird?

Der neue Universal Transaction ThinAgent (UTA) des VISUAL Message Centers hilft, auf diese Fragen detailliert zu reagieren, indem typische Arbeitsabläufe automatisch reproduziert werden, die für diese Zusammenstellung benötigte Zeit gemessen wird und mögliche Funktionsstörungen erkannt werden. Sollte die Zeit für einen Arbeitsablauf höher als erwartet sein, können darüber hinaus die zugehörigen Hard- und Software-Komponenten untersucht werden, um die Grundursache des Problems zu erkennen, das unmittelbar den Arbeitsablauf beeinträchtigt.



Im oben gezeigten Beispiel, zeigt das VISUAL Message Center Management Dashboard mithilfe farbkodierter Zeichen und in Echtzeit die Qualität der kritischen Arbeitsabläufe des Anwenders. Die Statusinformation wird vom Universal Transaction ThinAgent zusammengestellt. Anwender können die Grundursache des Ereignisses untersuchen, die Problemanalyse vereinfachen und die Lösungszeit reduzieren.

Fehler in der Anwendung können bereits erkannt werden, bevor diese die Arbeitsabläufe und Geschäftsergebnisse beeinflussen. Ein Beispiel: Angenommen, eine Datenbank wird nur am Ende des Tages für kritische Geschäftsprozesse von den Anwendern benötigt. Mit dem Universal Transaction ThinAgent kann dieser Zugriff bereits lange vor der eigentlichen Nutzung simuliert werden. Mögliche Fehler würden dann rechtzeitig erkannt und könnten bis zum Einsatz bereits behoben sein. Ohne den Universal Transaction ThinAgent würde das Problem nicht rechtzeitig erkannt und könnte zu einer ernsthaften Störung des Geschäftsprozesses führen.

### Vorteile:

- Pro-aktive Erkennung möglicher Anwendungsprobleme
- Verwaltung der Service Level Agreements (SLAs)
- Kontrolliert Reaktionszeiten des Endanwenders bei kritischen Geschäftsprozessen
- Warnt bereits vor Problemen bevor der Endanwender es bemerkt
- Entdeckt Schwachstellen / Störungen, die mit normalen Überwachungsmethoden in einer komplexen Umgebung (verteilte Anwendungen, externe Dienste, heterogene Systemlandschaften) schwer aufzuspüren wären
- Kreiert zuverlässige SLA dashboards, Berichte und Verbesserungsvorschläge
- Verbessert Antwortzeiten durch das Erkennen von Performance Engpässen.
- Prüft wichtige Schlüsselfunktionen (KPIs)

### Hauptmerkmale:

- Misst die Verfügbarkeit und die durchgehende Reaktionszeit für praktisch jede Anwendung
- Warnmeldungen und Eskalation in Echtzeit
- Editierbare und voll anpassungsfähige Transaction Scripts
- Benutzerfreundliches Speichern (Wizard) zur Erstellung der Transaction Scripts (es muss keine einzelne Zeile des Codes eingegeben werden)
- Anpassbare Berichte zur Trendanalyse, SLAs, Mean Time Between Failures (MTBF), Mean Time to Repair (MTTR), Anzahl an Ereignissen, Verfügbarkeit (in Prozent und Zeit)
- Echtzeit, farbkodierte, leicht verständliche und anpassbare Web-basierte Dashboards mit Statusinformation (Drill-down Möglichkeit, um detaillierte Daten zu erhalten)
- Transaktionen können in einzelne logische Schritte aufgeteilt werden, um einen detaillierten, Schritt für Schritt Reaktionszeit Bericht zu erhalten, der exakt die wahren Schwachstellen aufzeigt
- Beinhaltet dynamische Daten auf den Scripts: Daten, Zeiten, Produktcodes, Benutzer IDs, Sicherheitscodes und mehr.
- Es ist möglich, On-Screen Daten (wie die gesamten Verkaufszahlen, Lagerbestände und weitere Schlüsselfunktionen (KPI)) festzuhalten und diese Daten in Regeln, Ereignissen und Dashboards einzusetzen.
- Es ist möglich, Transaktionen auf verschiedenen Servern von einem einzigen Standort aus zu kontrollieren
- Es ist möglich, durchgehende Daten mit dem gesamten Infrastruktur Modell zu mischen, um schnell den wahren Grund des Fehlers herauszufinden<sup>1</sup>
- Es wird kein fest zugeordneter PC für die Anwendung benötigt.<sup>2</sup>

distributed by

KEOS Software Service GmbH  
 Tel. +49 (0)6184 9503-0  
 Fax: +49 (0)6184 9503-33  
 Email: info@keos.de  
 Internet: www.keos.de

Universal Transaction ThinAgent ist ein optionales Modul des VISUAL Message Centers, eine Tango/04 Lösung für Unternehmen zur besseren Kontrolle ihrer Systeme und Anwendungen, Performance Optimierung und Kostenreduzierung.  
 Für weitere Informationen zum VISUAL Message Center oder weitere Tango/04 Lösungen, besuchen Sie die Homepage [www.tango04.com](http://www.tango04.com)



Der neue Universal Transaction ThinAgent arbeitet wie ein Roboter, der kontinuierlich die kritischen Anwendungen und Abläufe testet, um Probleme und Ausfälle zu entdecken, bevor Anwender oder Kunden es tun – das spart wertvolle Zeit und Geld.

## Kontrolliert Arbeitsabläufe durch künstlich gespeicherte Abläufe

Ein Arbeitsablauf besteht aus einer Reihe von Schritten, die ein Anwender durchführen muss, um eine bestimmte Aufgabe einer Anwendung zu erfüllen. Der Universal Transaction ThinAgent kann für jede Anwendung, die auf Windows läuft oder durch eine Windows Schnittstelle kontrolliert wird, einen typischen Arbeitsablauf ausführen und kontrollieren. Dies ist sogar möglich, wenn die Anwendung eigentlich auf einem anderen System oder einem anderen Betriebssystem läuft. Diesen simulierten Arbeitsvorgang nennt man „künstlichen Arbeitsablauf“.

Einen künstlichen Arbeitsablauf zu erstellen ist ebenso einfach wie die Definition eines Systems oder einer Anwendung, die durch den Universal Transaction Server kontrolliert werden soll. Dazu muss lediglich der Aufnahmeknopf während der Durchführung des gewünschten Beispiel-Ablaufes gedrückt werden. Die Daten können vom Bildschirm durch „Ausschneiden“ und „Einfügen“ (cut and paste) aufgerufen werden. Dadurch wird das Auswählen der entsprechenden Daten vom Application Server und das Einbinden dieses Arbeitsschrittes in den gesamten künstlichen Ablauf erleichtert.

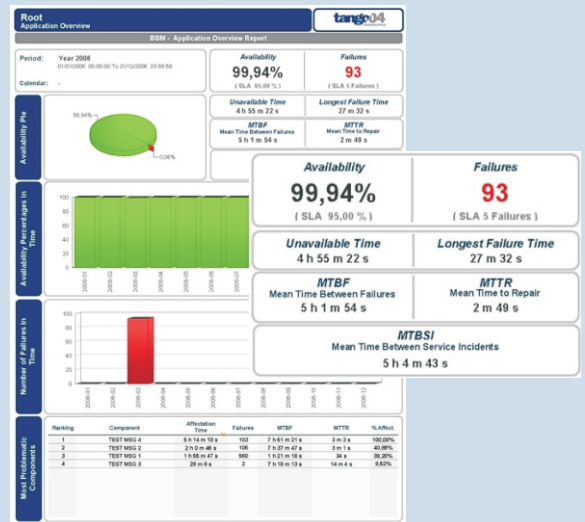
Der Universal Transaction Server erstellt ein Skript der durchgeführten und aufgenommenen Abläufe, das in einem regulären Intervall wiedergegeben werden kann. Dabei wird der endgültige Arbeitsablauf simuliert, die Antwortzeit und Verfügbarkeitsdaten werden abgerufen und in den Universal Transaction ThinAgent importiert, der daraufhin ein Ereignis in der Smart Console des VISUAL Message Centers generiert.

Universal Transaction ThinAgent unterstützt Anwendungsprozesse, die erfolgreich durch Simulation eines künstlichen Arbeitsablaufes überwacht werden können. Hier einige Beispiele:

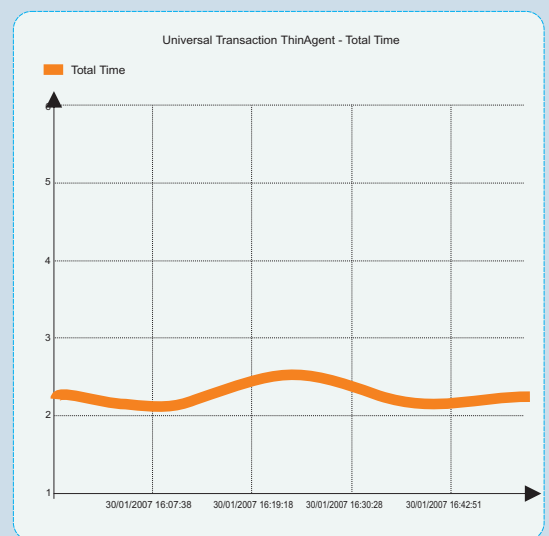
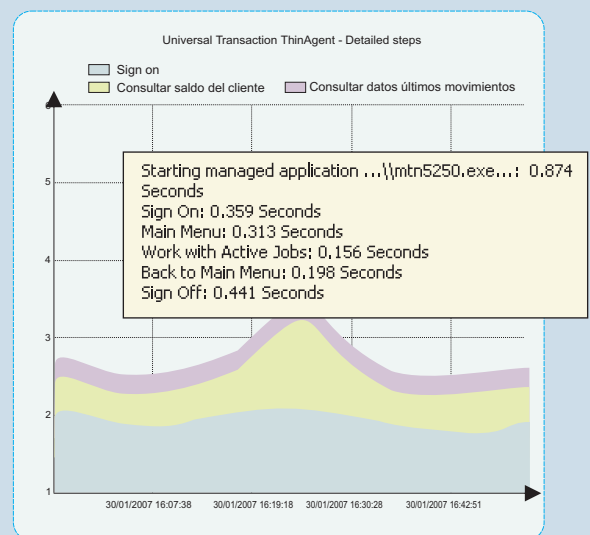
- Herkömmliche Windows Anwendungen
- Web-basierte Anwendungen (inklusive solche, die JavaScript, ActiveX Kontrollen, Flash Kontrollen, Java Applets, Java Server-side, etc. verwenden)
- Java Anwendungen
- NET Anwendungen
- SAP R/3, Siebel CRM und weitere gängige ERP-Lösungen
- DOS Modus und Character Mode Applications
- 3270 (Mainframe) Anwendungen durch graphische und text-basierte Emulatoren
- 5250 (OS/400, i5/OS) Anwendungen durch graphische und text-basierte Emulatoren
- UNIX/Linux Anwendungen, mit Zugriff durch eine TELNET Sitzung
- Citrix Metaframe Anwendungen
- Microsoft Terminal Server
- Und weitere

<sup>1</sup>Erfordert möglicherweise den Erwerb zusätzlicher VISUAL Message Center Agents, um die darunterliegende Infrastruktur zu erkennen

<sup>2</sup>Eine Vielzahl an Transaktionen werden automatisch, serienmäßig erstellt, wenn sie auf demselben PC laufen. Um gleichzeitig Transaction Scripts zu reproduzieren und weitere Aufgaben auf derselben Maschine durchzuführen, muß ein Multisession Transaction Server wie beispielsweise ein Citrix Metaframe oder Microsoft Transaction Server eingesetzt werden.



VISUAL Message Center Reporting System unterstützt Berichte mit ITIL-spezifischen Daten, inklusive Anwendungsfehlern die zum Service Level Management (SLM) und Business Service Management (BSM) benötigt werden.



Unter Einbeziehung der im Universal Transaction ThinAgent gesammelten Daten, kann das VISUAL Message Center in leicht verständlichen Grafiken die gesamte Antwortzeit eines Ablaufes, die Reaktionszeit jedes einzelnen Arbeitsschrittes oder die gesamte Reaktionszeit unterteilt in einzelne Schritte darstellen. Bewegt man den Cursor über der Grafik erscheint ein Tooltip, der sämtliche Details des Ablaufes anzeigt.