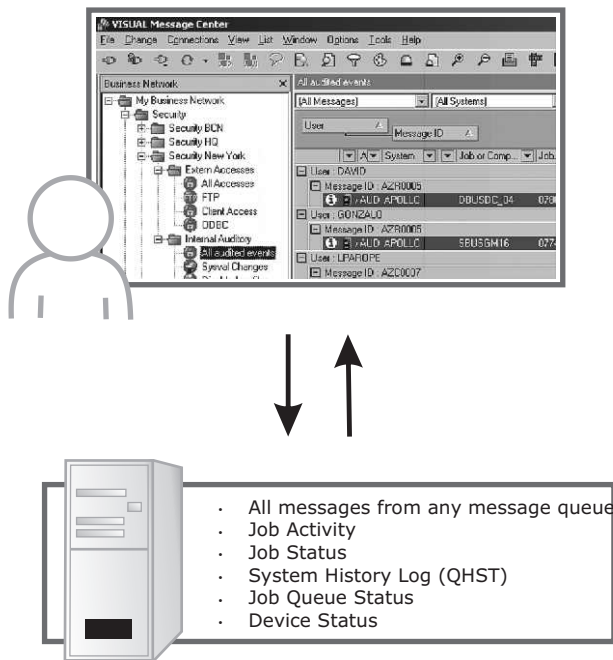


# iSeries ServerAgent

Rund um die Uhr überwacht und prüft der OS/400 Server Agent alle wichtigen Betriebsfunktionen und stellt die Verfügbarkeit der Prozesse sicher. Die ideale Entlastung für Ihre IT-Mitarbeiter bei gleichzeitiger Erhöhung der IT-Serviceleistung!

Der iSeries Server Agent leitet Nachrichten und Ereignisse an die VISUAL Message Center Konsole weiter, die dann automatisch bearbeitet werden. Dies beinhaltet automatische Antworten auf Nachrichten und erforderliche Systembefehle. In vielen Fällen führt das System automatisch eine Fehlerbehebung durch. Ist ein Eingriff durch den Administrator erforderlich, wird dieser informiert und erhält zusätzlich grafische Ansichten zur Fehlerdiagnose. Mit der Tango/04-Lösung kann er das Problem sofort analysieren, zuordnen und beheben.

Unternehmenskritische Prozesse, Anwendungen, Systemnachrichten, Hardwarekomponenten, Netzwerke und Standard ERP-Lösungen werden ebenfalls überwacht und auf Richtigkeit geprüft, so dass alle Störungen der IT-Ressourcen erkannt und transparent dargestellt werden.



## Technischer Überblick

- Monitoring**  
 Überwachen und Durchsuchen aller MSGQs (System Messages, Dynamic Messages, etc.) nach unterschiedlichen Fehlerkriterien (z.B. Sevcode >50). Nachrichten von Standard ERP-Lösungen (SAP, JDE, etc.), die eigene MSQs nutzen, können ebenfalls integriert werden. Selbst Detailprüfungen innerhalb des Fehlertextes oder Abhängigkeiten können verifiziert werden. Durch angewandte Filtertechniken wird ein Höchstmaß an Flexibilität mit minimalem Aufwand an Ressourcen erzielt.
- Job activity**  
 Prüft kritische Jobs, die zu einer bestimmten Zeit den Laufstatus „Active“ haben müssen. Eine Reaktion könnte beispielsweise das Starten eines Jobs sein.
- Job Status Monitoring**  
 Erkennen von „Waitsituationen“ (z.B. MSGW, INEL, LCKW), um mögliche Verzögerungen durch fehlende Systemeingaben zu minimieren.
- System History Log**  
 Analyse aller QHIST Informationen beispielsweise Fehlermeldungen der Hardware, Sicherheitshinweise, IPL Informationen, Job Start/Ende und CPU Zeit, PTF Information, Veränderungen an Systemwerten und Poolgrößen.
- Job Queue Status**  
 Wichtige Schwellwerte erkennen und sofort reagieren, beispielsweise wenn die Anzahl der aktiven Jobs einen kritischen Wert erreichen.
- Device Status**  
 Kontrollieren der angeschlossenen Hardwarekomponenten und Leitungen (z.B. Ethernet, Drucker, Fax Server etc.) und Abrufen der Fehlercodes zur Fehlerdiagnose.
- Spoolfile Monitoring**  
 Große Spoolfiles können wichtige Indikatoren für auftretende Probleme sein. Deshalb werden Spoolfiles nach Größe und Anzahl bewertet und entsprechende Aktionen eingeleitet.
- Restricted Mod**  
 Systemsicherungen oder andere Systemfunktionen erfordern einen besonderen Systemstatus. Häufig werden diese Routinen in der Nacht durchgeführt. Die während dieser Verarbeitung erkannten Fehler werden per SMS an den Bereitschaftsdienst gesendet, damit die morgendliche Verarbeitung pünktlich starten kann.

distributed by



Tel. +49 (0)6184 9503-0  
 Fax: +49 (0)6184 9503-33  
 info@keos.de  
 www.keos.de

iSeries Server Agent ist Teil des VISUAL Message Centers, eine Tango/04 Lösung für Unternehmen zur besseren Kontrolle ihrer Systeme und Anwendungen, Performance Optimierung und Kostenreduzierung.

Für weitere Informationen zum VISUAL Message Center oder weitere Tango/04 Lösungen, besuchen Sie die Homepage [www.tango04.com](http://www.tango04.com)



Solutions for Advancing People